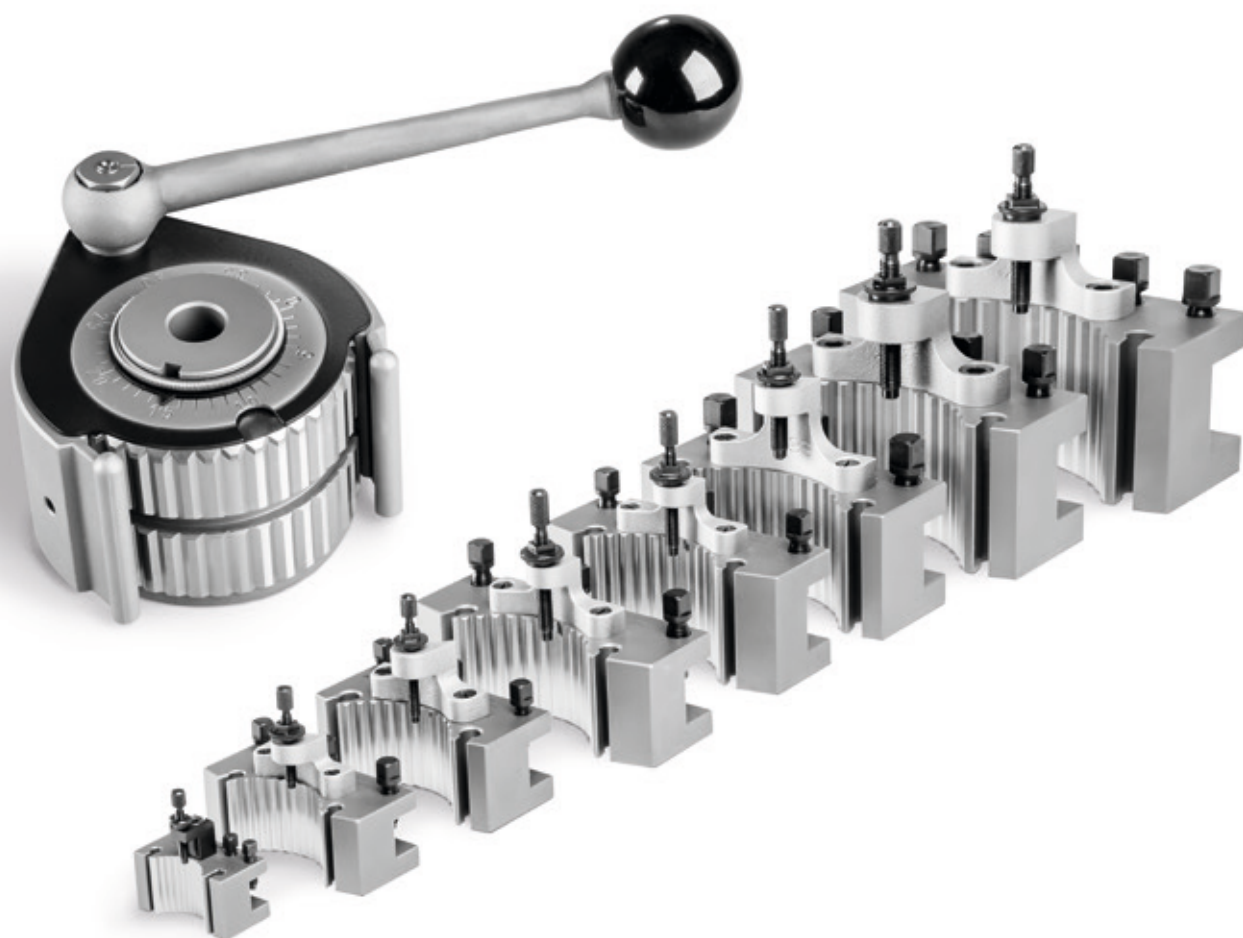


# Schnellwechsel-Stahlhalter

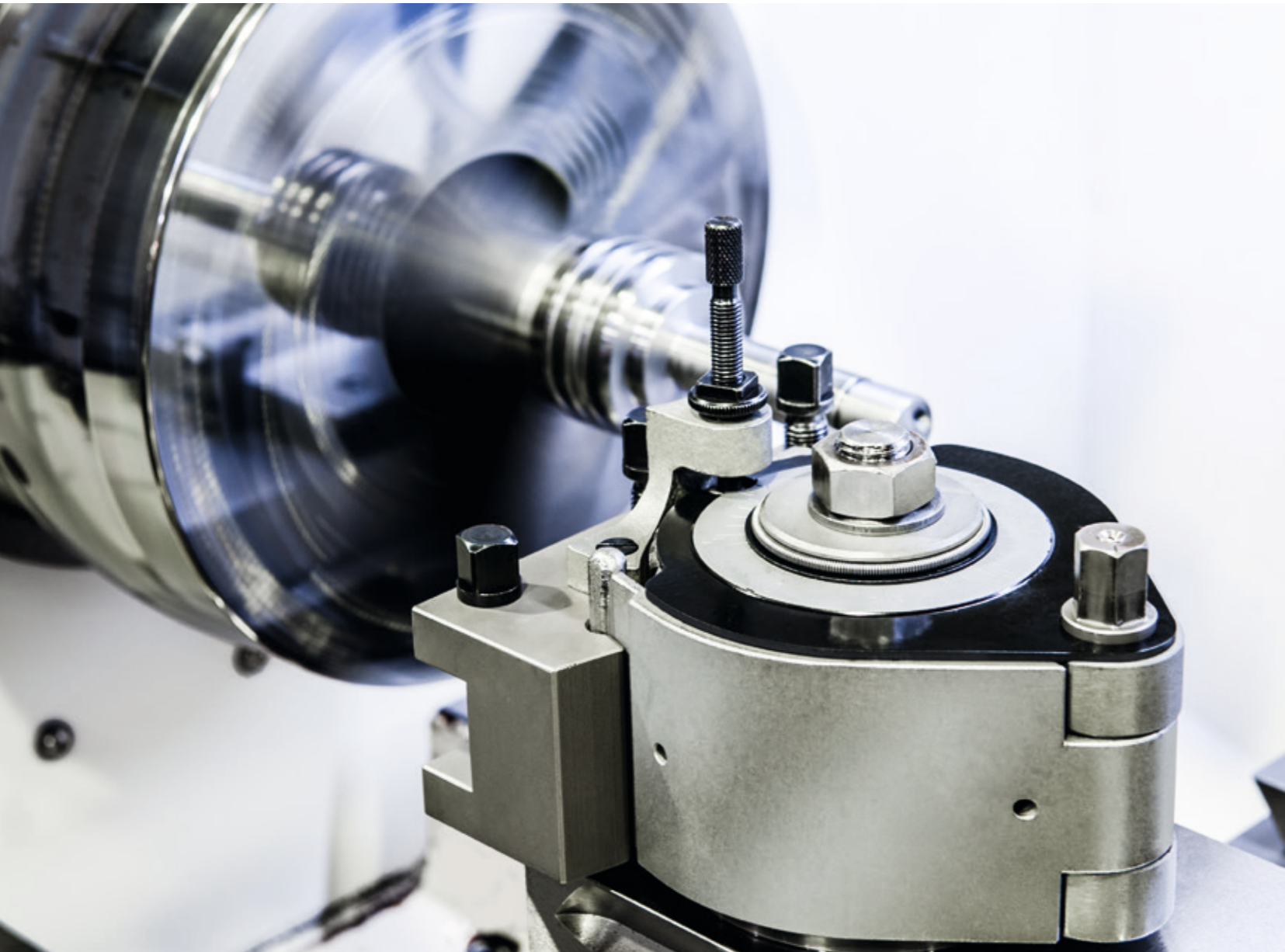
## Quick-change tool holders



**Technologie pur!**  
**Pure Technology!**

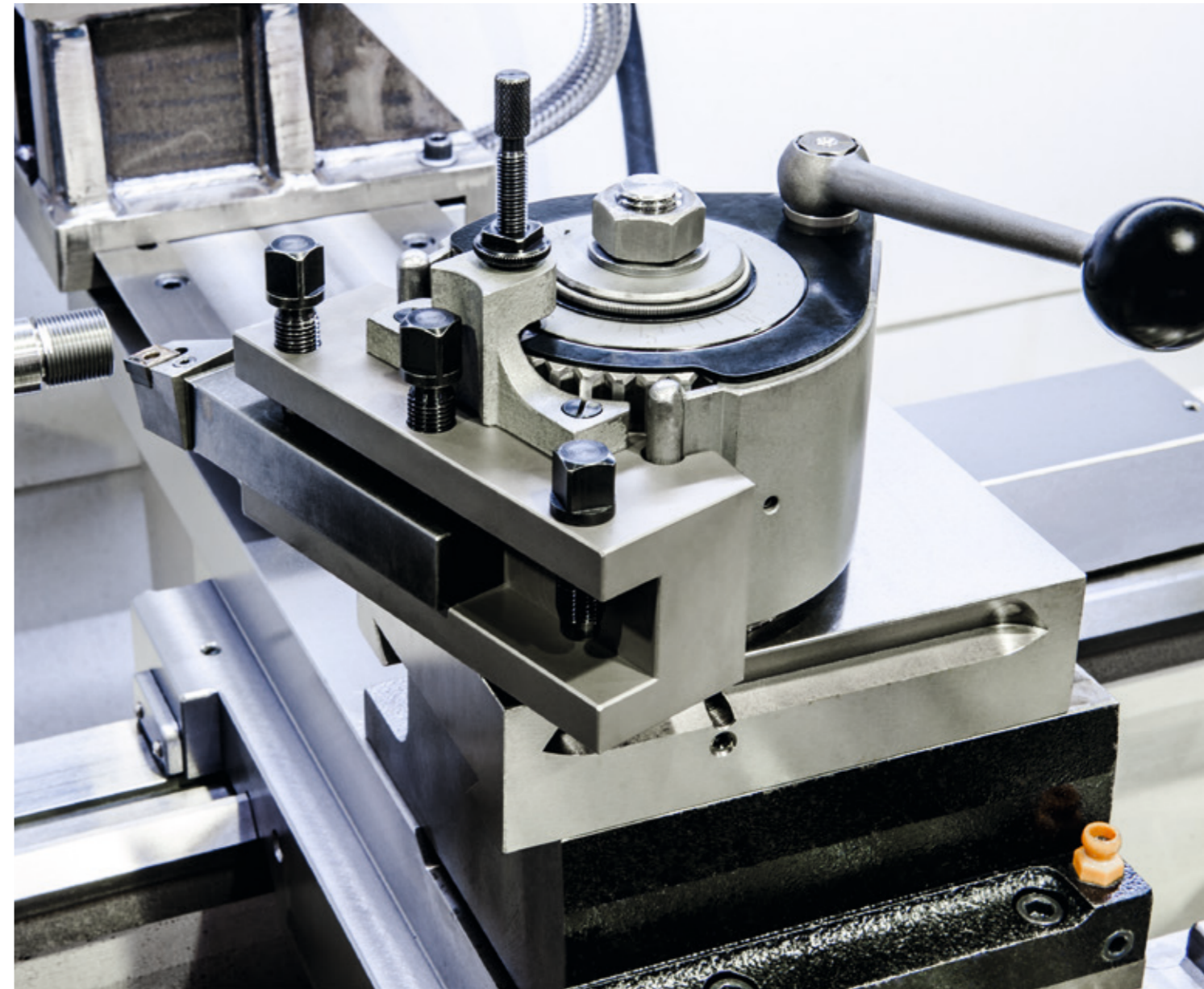


Entwicklungs- und  
Maschinenbau GmbH



Drehstahlhalter D während der Bearbeitung

Turning tool holder D during processing



Die profilgeschliffene Verzahnung ermöglicht 40 verschiedene Winkelstellungen

The profile grounded interlocking enables 40 different angular positions

## Alles fest im Griff – mit den Schnellwechsel-Stahlhaltern von AXA

Steigern Sie die Leistung und Wirtschaftlichkeit Ihrer Produktion mit unseren Schnellwechsel-Stahlhaltern. Wechseln Sie in Sekundenschnelle zwischen einer Vielzahl von

einsetzbaren Werkzeugen. Die gehärtete und profilgeschliffene Verzahnung sowohl des Grundkörpers als auch der Schnellwechsel-Stahlhalter garantieren Ihnen

höchste Präzision bei der Bearbeitung der Werkstücke.

## Tight grip – with the quick-change tool holders of AXA

Increase the performance and efficiency of your products with our quick-change tool holders. The tempered and profile grounded interlocking of both the main

body and the quick-change tool holders guarantees you optimal precision during machining process. The tool holder head is simply aligned onto the support and

securely mounted. In this way an unlimited number of the most diverse tool holders can be changed.

# Schnellwechsel-Stahlhalter und Zubehör

## Quick-change tool holders and accessories



<b>Werkzeugträgerkopf</b>	<b>Drehstahlhalter</b>	<b>Bohrstahlhalter</b>	<b>Einlegeprisma</b>
<b>Turret head</b>	<b>Turning tool holder</b>	<b>Drilling tool holder</b>	<b>Insert prism</b>
<b>K</b>	<b>D</b>	<b>B</b>	<b>P</b>

Bestellnummer Order no.	[kg]	Bestellnummer Order no.			[kg]	Bestellnummer Order no.			[kg]	Bestellnummer Order no.			[kg]
		a	l			d max.	l			d max.	l		
		[mm]	[mm]			[mm]	[mm]			[mm]	[mm]		
K00 (Aa)	0,40	D00	12	50	0,20	B00	12	50	0,20				
K11 (A)	1,50	D11	16	75	0,55	B11	20	85	0,60	P11	14	85	0,15
		D11	16	90	0,60								
		D11	20	75	0,65								
		D11	20	90	0,80								
K15 (E)	3,20	D15	16	100	0,75	B15	20	100	0,90	P15	14	100	0,15
		D15	20	100	1,20								
		D15	25	100	1,35								
K22 (B)	4,80	D22	25	120	1,65	B22	32	130	2,00	P22	20	130	0,20
		D22	25	140	1,90								
		D22	32	120	1,85								
		D22	32	140	2,20								
K33 (C)	11,00	D33	32	150	3,35	B33	40	160	4,20	P33	25	160	0,60
		D33	32	170	3,85								
		D33	40	150	4,00								
		D33	40	170	4,60								
		D33	45	170	4,70								
K44 (D1)	17,30	D44	40	180	6,00	B44	63	180	8,00	P44	40	180	1,85
		D44	50	180	6,60								
		D44	63	180	7,90								
K55 (D2)	27,00	D55	50	220	10,10	B55	70	220	13,70	P55	45	220	2,55
		D55	63	220	12,60								

mit Einlegeprisma  
verwendbar  
usable with insert prism



Bohrstahlhalter B mit Einlegeprisma für kleinere Bohrstangen

Boring bar holder B with insert prism for smaller boring bars



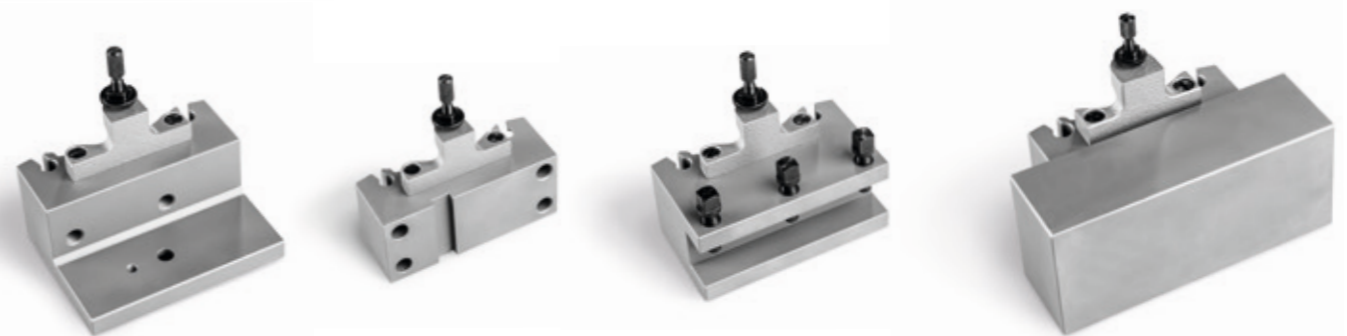
Bohrstangenhalter BS mit Morsekonushülse H für Werkzeuge mit Morsekonusschaft

Boring bar holder BS with morse taper bush H for tools with morse taper shaft



7 Systemgrößen:  
Für jede Maschine das passende Schnellwechsel-Stahlhaltersystem

7 system sizes:  
The right tool holder system for each machine



Sonderstahlhalter - auf Anfrage in allen Größen erhältlich

Special tool holders - available in all sizes upon request

# Schnellwechsel-Stahlhalter und Zubehör

## Quick-change tool holders and accessories



Werkzeugträgerkopf Turret head	Drehstahlhalter Turning tool holder	Bohrstahlhalter Drilling tool holder	Einlegeprisma Insert prism
<b>K</b>	<b>D</b>	<b>B</b>	<b>P</b>
Bestellnummer Order no.	Bestellnummer Order no.	Bestellnummer Order no.	Bestellnummer Order no.
[kg]	a l [mm] [mm]	d max. l [mm] [mm]	d max. l [mm] [mm]
K00 (Aa)	0,40 D00 12 50	0,20 B00 12 50	
K11 (A)	1,50 D11 16 75 D11 16 90 D11 20 75 D11 20 90	0,60 B11 20 85	0,15 P11 14 85
K15 (E)	3,20 D15 16 100 D15 20 100 D15 25 100	0,90 B15 20 100 1,30 B15 30 100	0,15 P15 14 100 0,20 P15 20 100
K22 (B)	4,80 D22 25 120 D22 25 140 D22 32 120 D22 32 140	2,00 B22 32 130	0,20 P22 20 130
K33 (C)	11,00 D33 32 150 D33 32 170 D33 40 150 D33 40 170 D33 45 170	4,20 B33 40 160 4,80 B33 50 160	0,60 P33 25 160 0,80 P33 32 160
K44 (D1)	17,30 D44 40 180 D44 50 180 D44 63 180	8,00 B44 63 180	1,85 P44 40 180
K55 (D2)	27,00 D55 50 220 D55 63 220	13,70 B55 70 220	2,55 P55 45 220

mit Einlegeprisma  
verwendbar  
usable with insert prism



Abstechhalter Cutting off holder	Schwerthalter Cutting off holder	Bohrstangenhalter Boring bar holder	Morsekonus-Hülse Morse taper bush
<b>AS</b>	<b>SH</b>	<b>BS</b>	<b>H</b>
Bestellnummer Order no.	Bestellnummer Order no.	Bestellnummer Order no.	Bestellnummer Order no.
[kg]	h [mm]	d l [mm] [mm]	d MK [mm]
AS00/A00	0,25	BS00 15 50 BS00 16 50	0,20 0,20
AS11/A0	0,70 SH11 26	0,80 BS11 30 80	0,90 H11 30 1 H11 30 2
AS15/M0	1,35	BS15 30 100 BS15 40 100	1,40 2,10 H15 40 1 H15 40 2
AS22/A2a	1,80 SH22 26 SH22 32	1,50 1,60 BS22 40 120	2,45 H22 40 3 H22 40 4 H22* 30 2
AS33/A3a	2,55 SH33 32	2,50 BS33 40 160 BS33 50 160	4,85 5,50 H33 40 3 H33 40 4 H33 50 3 H33 50 4 H33 50 5
		BS44 63 180	9,20 H44 63 5
		BS55 63 220	13,00 H55 63 5

\*für Bohrstahlhalter  
verwendbar  
\*usable for drilling  
tool holder



Ausdrehstange Boring bar	Rückzugstahlhalter Außengewinde Thread-cutting device for external thread	Rückzugstahlhalter Innengewinde Thread-cutting device for internal thread
<b>A</b>	<b>R FG</b>	<b>R IG</b>
Bestellnummer Order no.	Bestellnummer Order no.	Bestellnummer Order no.
d l q [mm] [mm] [mm]	[kg]	[kg]
A11 30 250 12	1,40 R11/FG/I	1,25 R11/IG/I
		1,60
	R15/FG/I	1,70 R15/IG/I
		1,90
A22 40 500 12	4,80 R22/FG/II	4,10 R22/IG/II
		3,30
A33 40 500 12 A33 50 500 20	4,80 7,30 R33/FG/IV	5,10 R33/IG/IV
		5,80
A44 63 600 20	14,00	

mit je einem geraden und  
schrägen Werkzeugvierkant  
with each a straight and  
slanted tool shaft

## Technische Daten des AXA-Schnellwechsel-Stahlhalters

### Technical data of AXA quick-change tool holders

Größe (AXA / Multifix)	Dimension		00/Aa	11/A	
Drehstahlhalter Größe	Tool holder dimension		D12	D16	D20
Antriebsleistung max.	Max. power	PS/kW	1,5/1,1		3/2,2
Schlittenbreite max.	Max. slide width	z [mm]	80	100	
Stahlauflege	Steel cover	A [mm]	6	9	10
Bohrung normal	Normal bore hole	Bn [mm]	13	20	
Bohrung max.	Max. bore hole	Bmax [mm]	-	35	
Tiefe der Bohrung max.	Max. depth of bore hole	Ta [mm]	-	35	
Gesamthöhe	Total height	Gh [mm]	37	54	
Gesamtbreite max.	Max. total width	Gb [mm]	70	100	
Ausladung max.	Max. jib length	AL [mm]	30	48	
Gewicht ohne Wechselhalter	Weight without change tool holder	[kg]	0,34	1,4	
Verstellbarkeit der Höhe	Adjustability of height	VH [mm]	10	15	14
Höhe des Arbeitsstahls max.	Max. height of tool	h [mm]	12	16	20
Durchmesser des Zentralkörpers	Diameter of main body	[mm]	32	61	
Stichmaß Aufnahme	Inside micrometer intake	S [mm]	34	56,5	

## Erforderliches Mindestmaß SH für Stahlhalterhöhe in mm

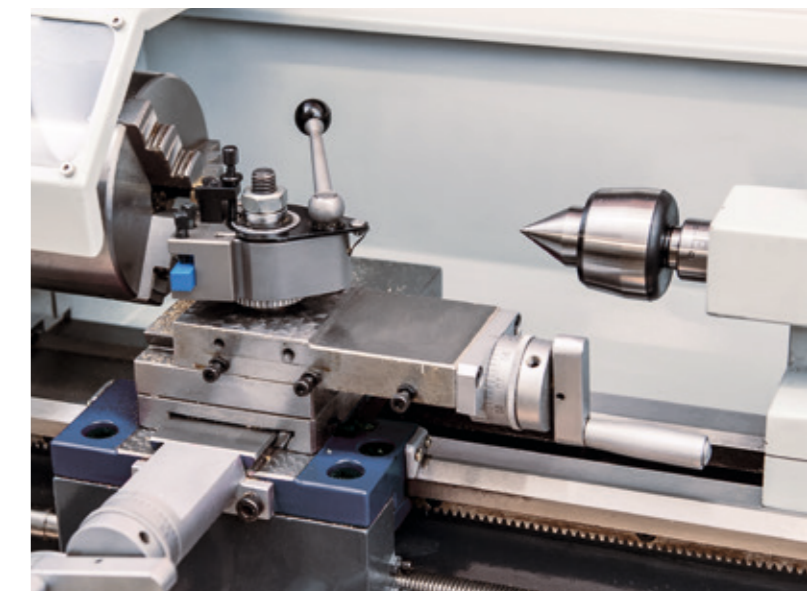
### Required minimum SH for tool holder height

Stahlhöhe	height of turning tool		00/Aa	11/A		15/E			22/B	
h	h		D12	D16	D20	D16	D20	D25	D25	D32
6	6	[mm]	12	-	-	-	-	-	-	-
8	8	[mm]	14	17	-	18	-	-	-	-
10	10	[mm]	16	19	20	20	20	22	-	-
12	12	[mm]	18	21	22	22	22	24	24	-
(14)	(14)	[mm]	-	23	24	24	24	26	26	-
16	16	[mm]	-	25	26	26	26	28	28	-
20	20	[mm]	-	-	30	-	30	32	32	33
25	25	[mm]	-	-	-	-	-	37	37	38
32	32	[mm]	-	-	-	-	-	-	-	45
40	40	[mm]	-	-	-	-	-	-	-	-
45	45	[mm]	-	-	-	-	-	-	-	-
50	50	[mm]	-	-	-	-	-	-	-	-
63	63	[mm]	-	-	-	-	-	-	-	-



Drehstahlhalter D00/12/50 während der Bearbeitung

Turning tool holder D00/12/15 during processing



Auch für kleinere Drehmaschinen das passende Schnellwechsel-Stahlhalter System

The right quick-change tool holder system for smaller turning machines as well

## Vorteile der AXA Schnellwechsel-Stahlhalter

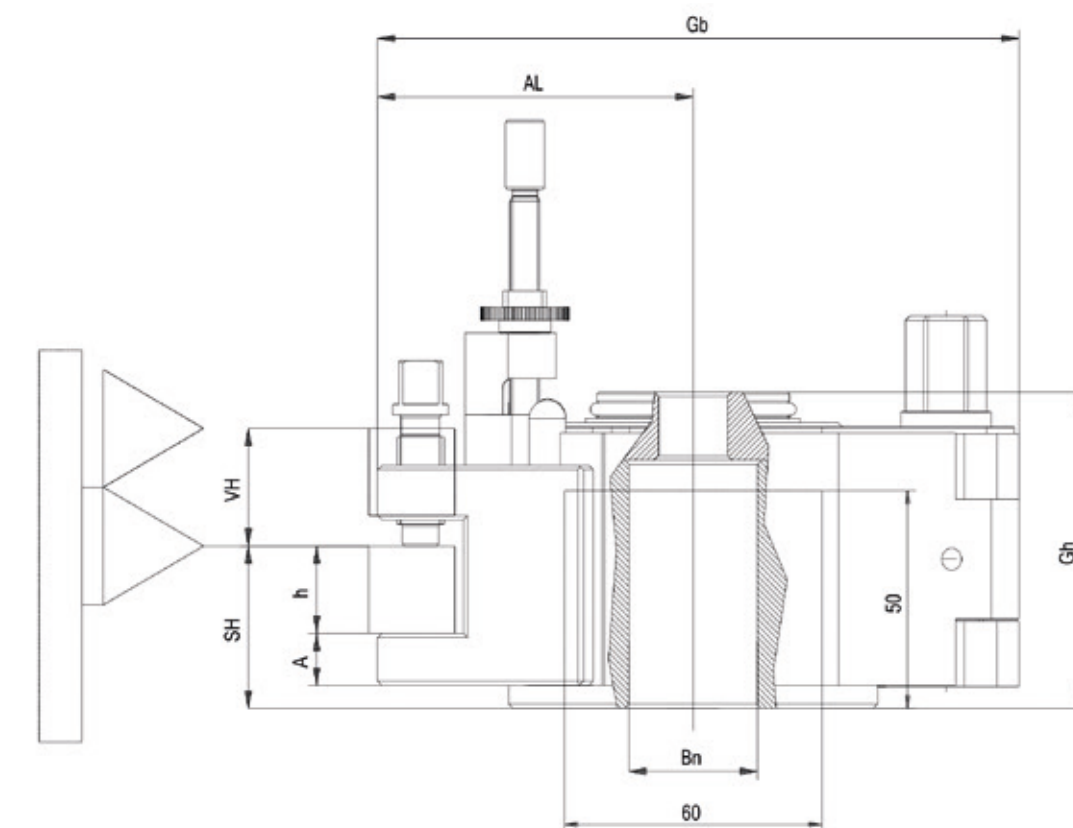
### Advantages of AXA quick-change tool holders

- schneller Werkzeugwechsel in wenigen Sekunden
- Wiederholgenauigkeit unter 0,01 mm über Jahre hinweg
- geeignet für den Einsatz sowohl auf konventionellen als auch CNC-Drehmaschinen mit manuellem Werkzeugwechsel
- einfaches Justieren des Anstellwinkels für den Drehmeißel, ohne den Drehstahl aus dem Stahlhalter zu demontieren
- 40 verschiedene Spannstellungen durch die Verzahnung im Werkzeugträgerkopf und in den Stahlhaltern
- einfache Höheneinstellung des Drehwerkzeuges über eine Stellschraube und Kontermutter
- Voreinstellung der Werkzeuge außerhalb der Arbeitsraumes
- Werkzeugwechsel von oben, d. h. Quer- oder Längsschlitten müssen nicht verschoben werden
- Quick tool change that is done in seconds
- Repeating accuracy remains less than 0.01 mm over the years
- Suitable for use in both conventional as well as CNC turning machines with manual tool change
- Simple adjustment of the shoulder plane for the turning tool without having to take out the turning tool from the tool holder
- 40 different clamping positions by the interlocking in the turret head and the tool holders
- Simple height adjustment of the turning tool by an adjusting screw and locking nut
- Presetting of the tools outside of the working area
- Tool change from top - that means cross or transverse slides do not have to be moved

## Technische Daten des AXA-Schnellwechsel-Stahlhalters

### Technical data of AXA quick-change tool holder

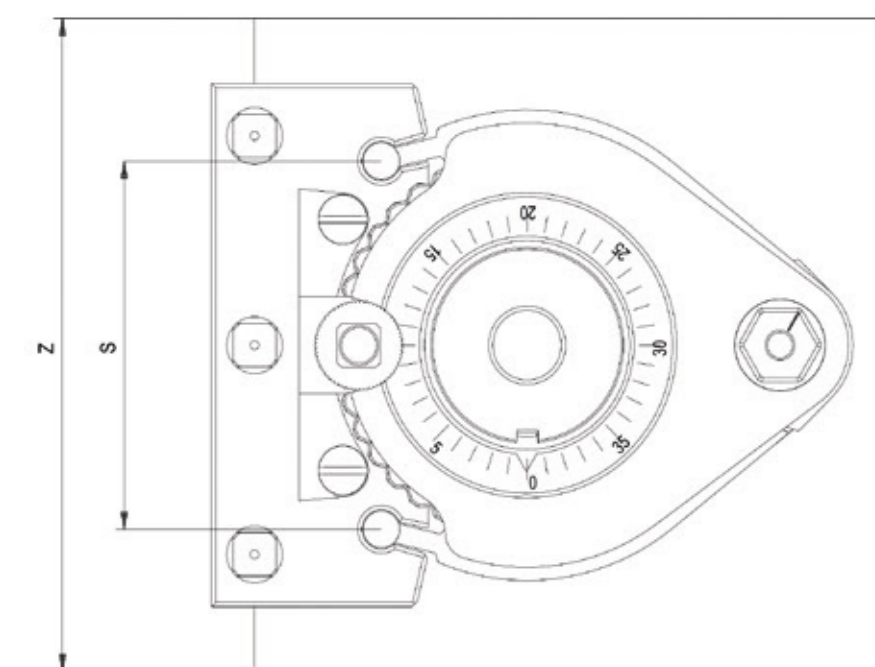
Größe (AXA / Multifix)	Dimension		00/Aa	11/A		15/E	22/B	33/C	44/D1	55/D2								
Drehstahlhalter Größe	Tool holder dimension		D12	D16	D20	D16	D20	D25	D25	D32	D32	D40	D45	D40	D50	D63	D50	D63
Antriebsleistung max.	Max. power	PS/kW	1,5/1,1	3/2,2		6,8/5	9/6,6	18/13,2	30/22	40/30								
Schlittenbreite max.	Max. slide width	z [mm]	80	100		120	150	180	200	250								
Stahlaufgabe	Steel cover	A [mm]	6	9	10	10	12	12	13	16,5	18	18	20,5	20,5	20,5	22,5	24	
Bohrung normal	Normal bore hole	Bn [mm]	13	20		20	32	40	40	40	80							
Bohrung max.	Max. bore hole	Bmax [mm]	-	35		38	40	55	65	90								
Tiefe der Bohrung max.	Max. depth of bore hole	Ta [mm]	-	35		40	45	75	75	75								
Gesamthöhe	Total height	Gh [mm]	37	54		66	75	105	122	135								
Gesamtbreite max.	Max. total width	Gb [mm]	70	100		125	127	137	150	192	202	202	230	234	242	275	282	
Ausladung max.	Max. jib length	AL [mm]	30	48		57	59	69	71	92	102	102	112	116	124	140	147	
Gewicht ohne Wechselhalter	Weight without change tool holder	[kg]	0,34	1,4		2,9	4,5	10,7	18	26								
Verstellbarkeit der Höhe	Adjustability of height	VH [mm]	10	15	14	32	28	20	22	14	40	36	32	38	28	24	35	28
Höhe des Arbeitsstahls max.	Max. height of tool	h [mm]	12	16	20	16	20	25	25	32	32	40	45	40	50	63	50	63
Durchmesser des Zentralkörpers	Diameter of main body	[mm]	32	61		75	90	120	140	175								
Stichmaß Aufnahme	Inside micrometer intake	S [mm]	34	56,5		70	84,5	112,5	135	162								



## Erforderliches Mindestmaß SH für Stahlhalterhöhe in mm

### Required minimum SH for tool holder height

Stahlhöhe	height of turning tool		00/Aa	11/A	15/E	22/B		33/C	44/D1	55/D2								
h	h		D12	D16	D20	D16	D20	D25	D25	D32	D32	D40	D45	D40	D50	D63	D50	D63
6	6	[mm]	12	-	-	-	-	-	-	-	-	-	-	-	-	-	-	-
8	8	[mm]	14	17	-	18	-	-	-	-	-	-	-	-	-	-	-	-
10	10	[mm]	16	19	20	20	20	22	-	-	-	-	-	-	-	-	-	-
12	12	[mm]	18	21	22	22	22	24	24	-	-	-	-	-	-	-	-	-
(14)	(14)	[mm]	-	23	24	24	24	26	26	-	-	-	-	-	-	-	-	-
16	16	[mm]	-	25	26	26	26	28	28	-	-	-	-	-	-	-	-	-
20	20	[mm]	-	-	30	-	30	32	32	33	-	-	-	-	-	-	-	-
25	25	[mm]	-	-	-	-	-	37	37	38	-	-	-	-	-	-	-	-
32	32	[mm]	-	-	-	-	-	-	-	45	-	-	-	-	-	-	-	-
40	40	[mm]	-	-	-	-	-	-	-	-	-	-	-	-	-	-	-	-
45	45	[mm]	-	-	-	-	-	-	-	-	-	-	-	-	-	-	-	-
50	50	[mm]	-	-	-	-	-	-	-	-	-	-	-	-	-	-	-	-
63	63	[mm]	-	-	-	-	-	-	-	-	-	-	-	-	-	-	-	-



## **Stahlhalter Fertigung und Vertrieb / Toolholder manufacturing and sale**

### **AXA Ost**

Auerswalder Höhe 3  
09244 Lichtenau/Chemnitz  
Tel. +49 37208 6995 - 0  
Fax +49 37208 6995 - 21  
nl.ost.stahlhalter@axa-maschinenbau.de

### **AXA Stammwerk / Headquater**

Münsterstraße 57  
48624 Schöppingen  
Tel. +49 2555 87 - 0  
Fax +49 2555 1496  
www.axa-maschinenbau.de  
mail@axa-maschinenbau.de

### **AXA Süd**

Rudolf-Wanzl-Straße 9  
89340 Leipheim  
Tel. +49 8221 20782 - 0  
Fax +49 8221 20782 - 20  
nl.sued@axa-maschinenbau.de

### **AXA CNC-stroje, s.r.o.**

Cintlovka 535  
26801 Horovice  
Tschechien  
Tel. +420 311 516420  
Fax +420 311 516410  
vyroba@axacnc.cz

